

## Reaalajas jälgimise kasutusjuhend (veebis jälgimiseks)

Käesolev kasutusjuhend tutvustab Sulle tähtsamaid funktsioone reaalajas jälgimise leheküljel. Leheküljel on näha mitmeid erinevaid funktsioone, kuid hetkel on neist kasutusvalmis vaid siin kasutusjuhendis väljatoodu. Lisaküsimuste korral palume kirjutada [info@jurmland.ee](mailto:info@jurmland.ee).

Kohe pärast ostu sooritamist meie e-poes, palun loo endale konto leheküljel <http://www.tracking.pebbell.com/>. 24 tunni jooksul pärast ostu sooritamist ja konto loomist ühendame seadme Sinu kontoga ning saadame sellekohase e-kirja.

### Sisselogimine

1. Konto loomiseks vali „Not a member yet?“

**PEBBELL**<sup>®</sup>

Sign in

  
  
 Remember me   

---

2. Järgnevalt sisesta enda e-maili aadress (Palun sisesta sama e-maili aadress, mida kasutasid meie e-poes ostu vormistamisel) seejärel vajuta „Register“

**PEBBELL**<sup>®</sup>

Not a member yet?

---

3. Mõne minuti pärast jõuab sinu e-maili aadressile registreerimise kinnitus:

Hello,

Thank you for registering, here's your login information:

Email: näide@näide.ee

Password: F4tr0d

Admin Pebbell Tracking

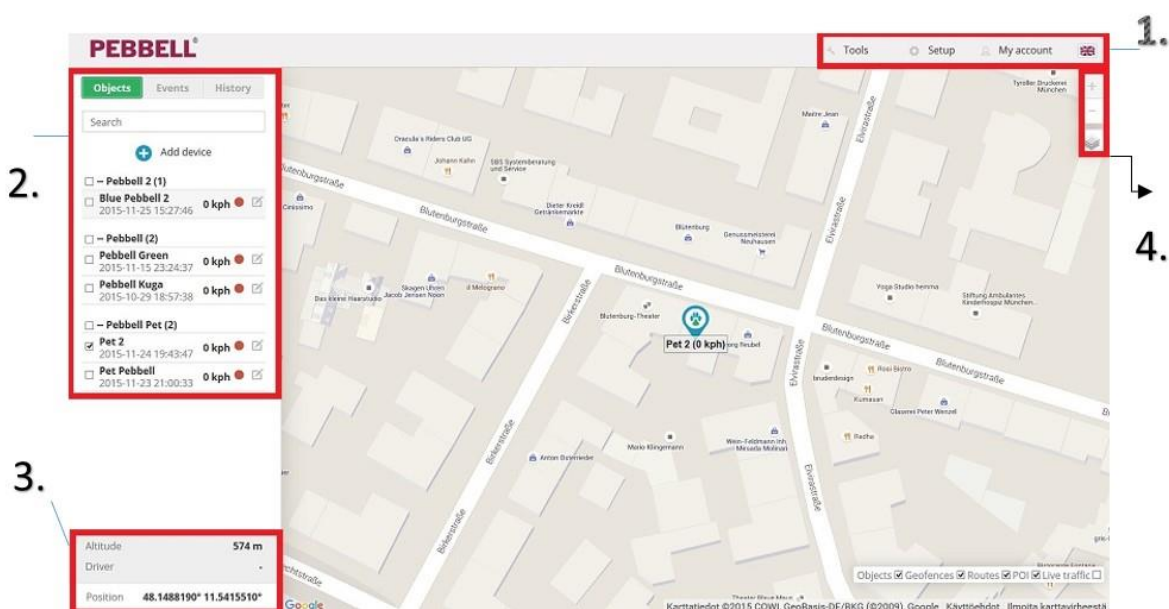
HoIP Telecom

4. 24 tunni jooksul pärast ostu sooritamist ning konto loomist ühendame seadme Sinu kontoga ning saadame Sulle sellekohase e-kirja.

5. Logi sisse enda e-maili aadressi ja parooliga lehele: <http://www.tracking.pebbell.com/>

## Töölaua ülevaade

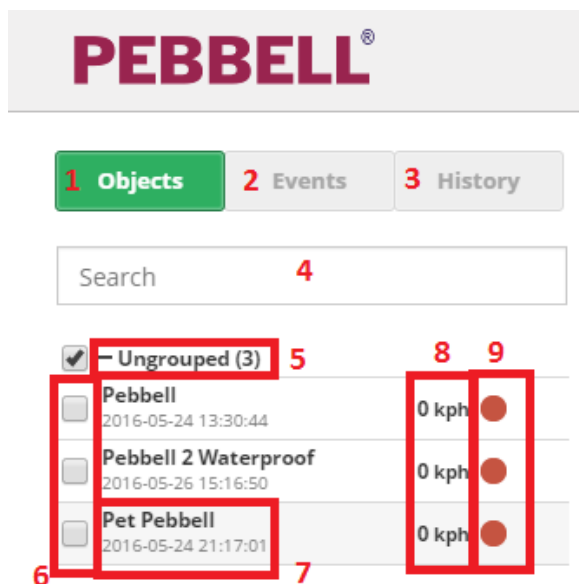
Pärast sisselogimist suunatakse Sind pealehele. Pealehet võimaldab juurdepääsu kõige enam kasutatavatele jälgimise funktsioonidele ning seadetele, seal on võimalik jälgida seadet kaardil ning näha detailset informatsiooni nagu seadme kiirust, asukohta, koordinaate, ajalugu ja muud.



## Ülemine paneel

Ülemist paneeli saab kasutada kiireks ligipääsuks sagedalt kasutatavate töövahendite ja seadmete juurde. Valides „My account“ → „Change password“ on Sul võimalik enda parooli muuta.

## Vasakpoolne paneel



1. **Seadmed** – siin näed kõiki ühendatud seadmeid
2. **Sündmused** – siin näed sündmuste ajalugu ja aktiveerunud alarme (kiiruse ületamine, geo-tara, madal akutase jne)
3. **Ajalugu** – siin näed seadme ajalugu
4. **Otsing** – siin saad otsida seadmeid nime järgi
5. **Grupid** – siin saad laiendada ja kitsendada seadmete gruppe
6. **Nähtavus** – siin saad sisse või välja lülitada seadme nähtavuse kaardil
7. **Seadme informatsioon** – siin on kirjas seadme nimi ning viimase asukoha kuupäev ning aeg
8. **Kiirus** – siin on näha seadme kiirus
9. **Sisselülitatud/väljalülitatud** – siin on näha, kas seade on sisse- või väljalülitatud

## Seadme detailide paneel

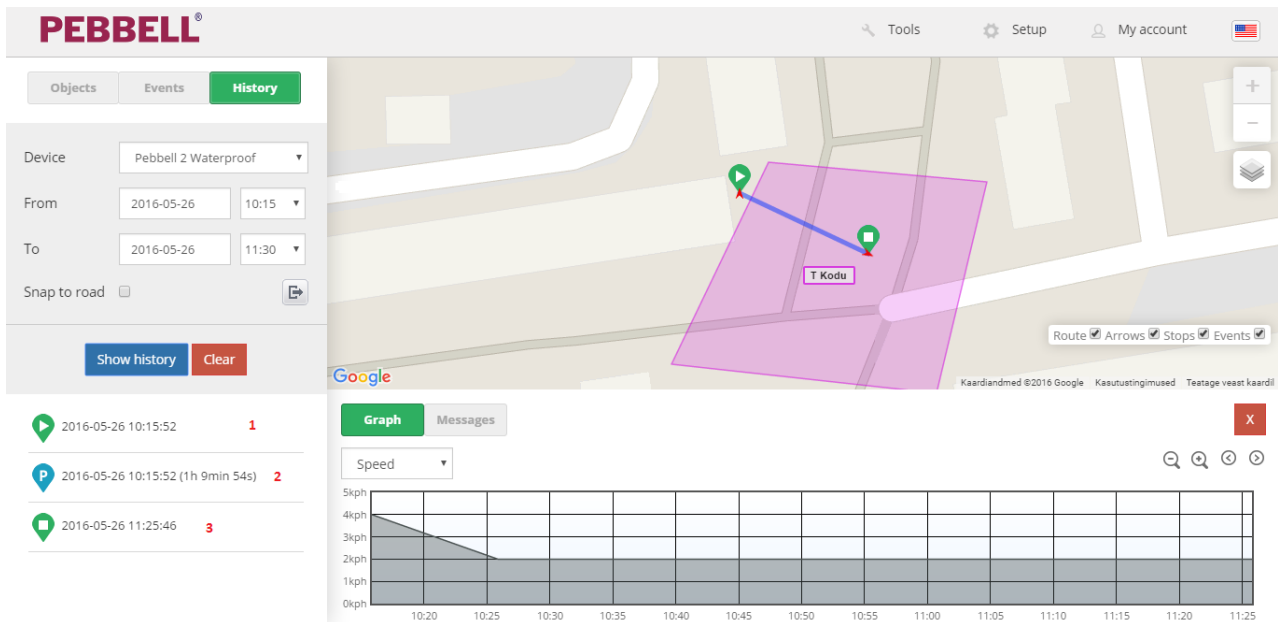
Siin paneelis näed rohkemati informatsiooni seadme kohta. See muutub nähtavaks, kui valid ülalt enda seadme (teed linnukese kasti).

Altitude	574 m
Driver	-
Position	48.1488190° 11.5415510°

**Altitude** – seadme kõrgust meretasemest  
**Position** – ülalt valitud seadme koordinaadid

## Ajaloo vaatamine

Vajutades vasakpoolses paneelis „History“, on võimalik vaadata seadme ajalugu. „Device“ – vali seade, mille ajalugu soovid vaadata. „From“ ja „To“ – märgi soovitud ajavahemik ning vajuta „Show history“.



1. Tähistab liikumise peatust (paus)
2. Tähistab peatumist
3. Tähistab liikumise lõppemist

Vajutades „Messages“, näed aega, mil seade asukoha informatsiooni edastas, samuti koordinaate, kõrgust merepinnast ning seadme liikumiskiirust.

The screenshot shows the PEBBELL web interface. On the left, there are navigation tabs for 'Objects', 'Events', and 'History'. Below these, a 'Device' dropdown is set to 'Pebbell 2 Waterproof'. The 'From' and 'To' date and time filters are both set to '2016-05-26' with times '10:15' and '11:30' respectively. A 'Snap to road' checkbox is present. There are 'Show history' and 'Clear' buttons. The main area is a map showing a purple polygon and a blue line with a green pin labeled 'T Kodu'. Below the map is a 'Messages' table with columns for Time, Latitude, Longitude, Altitude, and Speed. The table contains five rows of data. At the bottom, there is a pagination control showing 'Page 1 of 1' and a 'Delete selected' button.

Time	Latitude	Longitude	Altitude	Speed
2016-05-26 10:15:52	51.069444	1.794956	108	4
2016-05-26 10:25:52	51.069444	1.794956	64	2
2016-05-26 10:33:02	51.069444	1.794956	64	2
2016-05-26 10:43:03	51.069444	1.794956	64	2
2016-05-26 10:45:38	51.069444	1.794956	64	2

## Map/Kaart

Kaardil näed enda seadme asukohta. Rohkem informatsiooni näed, kui vajutad ikoonile.

