

## Reaalajas jälgimise kasutusjuhend (app'is jälgimiseks)

Käesolev kasutusjuhend tutvustab Sulle tähtsamaid funktsioone reaalajas jälgimise app'is. App'is on näha mitmeid erinevaid funktsioone, kuid hetkel on neist kasutusvalmis vaid siin kasutusjuhendis väljatoodu. Lisaküsimuste korral palume kirjutada [info@jurmland.ee](mailto:info@jurmland.ee).

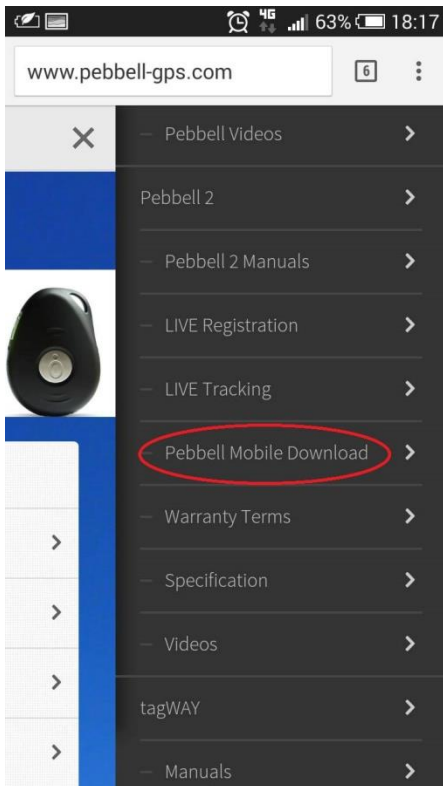
Kohe pärast ostu sooritamist meie e-poes, palun loo endale konto leheküljel <http://www.tracking.pebbell.com/>. 24 tunni jooksul pärast ostu sooritamist ja konto loomist ühendame seadme Sinu kontoga ning saadame sellekohase e-kirja.

**NB! App töötab android operatsioonisüsteemiga seadmetes! Teiste operatsioonisüsteemidele mõeldud app on väljatöötamisel.**

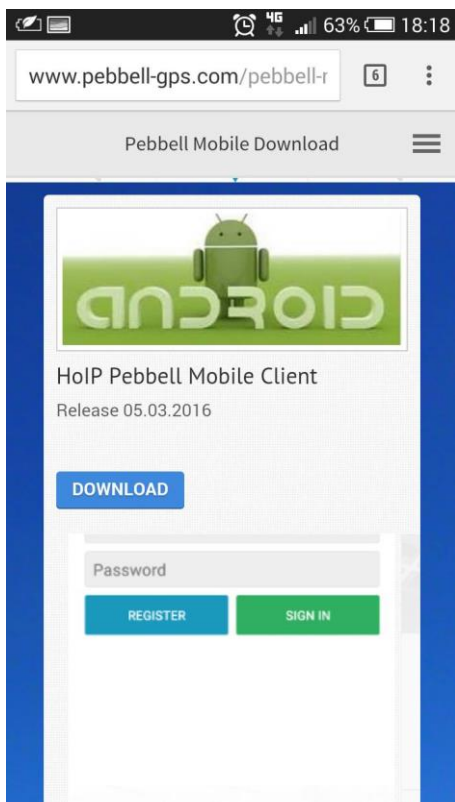
1. Mine enda nutiseadmega lehele <http://www.pebbell-gps.com/> ning ava ülevalt paremast nurgast rippmenüü.



2. Keri rippmenüüs alla poole ning vali “Pebbell Mobile Download”.



3. Seejärel vajuta „Download“.



4. Kui app on alla laetud, ava see ning sisesta enda kasutajanimi (sama kasutajanimi, mida kasutad seadme veebis jälgimiseks leheküljel <http://www.tracking.pebbell.com/>) ning parool.



**PEBBELL®**

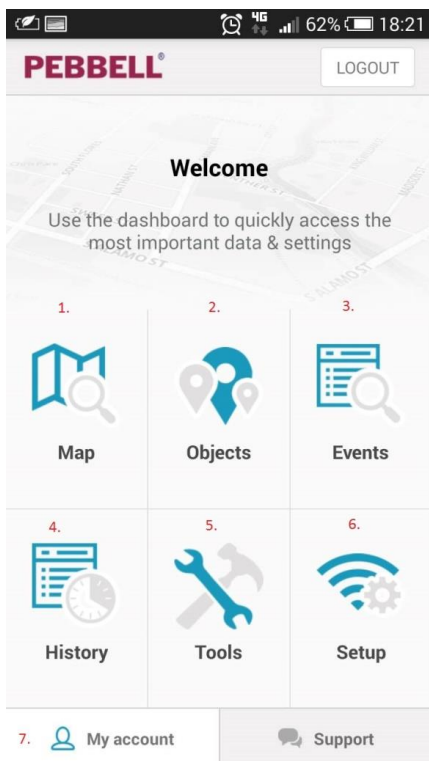
E-mail

Password

REGISTER SIGN IN



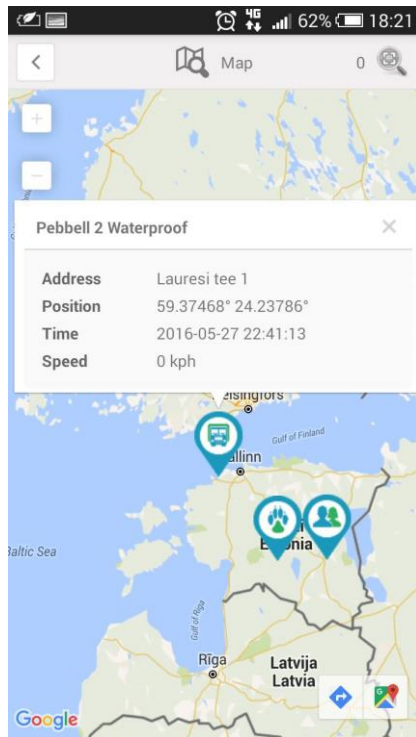
5. Pärast sisselogimist suunatakse Sind pealehele.



1. **Kaart** – siin näed kõiki ühendatud seadmeid
2. **Seadmed** - siin näed enda seadmeid
3. **Sündmused** - siin näed sündmuste ajalugu ja aktiveerunud alarme (kiiruse ületamine, geo-tara jne)
4. **Ajalugu** - siin näed seadme ajalugu
5. **Tööriistad** – siinolevad funktsioonid on väljatöötamisel
6. **Setup** – siinolevad funktsioonid on väljatöötamisel
7. **Minu konto** – siin on võimalik parooli muuta

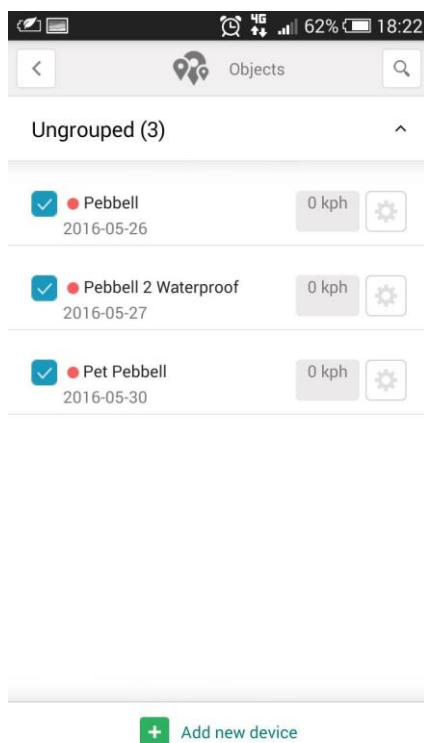
## Map/Kaart

Kaardil näed enda seadme asukohta. Rohkem informatsiooni näed, kui vajutad ikoonile.



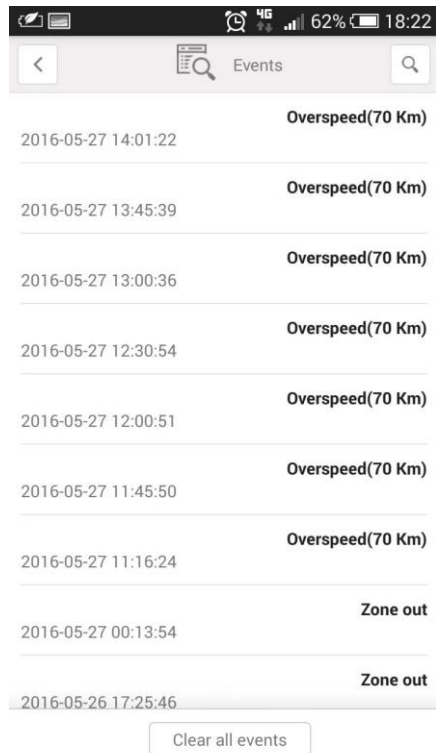
## Objects/Seadmed

Siin näed kõiki ühendatud seadmeid. Tehes linnukese seadme ees olevasse kasti, ilmub seade kaardile.



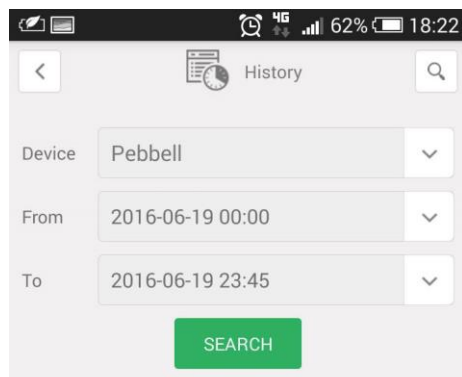
## Events/Sündmused

Siin näed sündmuste ajalugu ja aktiveerunud alarme (kiiruse ületamine, geo-tara jne)



## History/Ajalugu

Siin on võimalik vaadata seadme ajalugu. „Device“ – vali seade, mille ajalugu soovid vaadata. „From“ ja „To“ – märgi soovitud ajavahemik ning vajuta „Search“.



Seejärel ilmub seadme ajalugu.



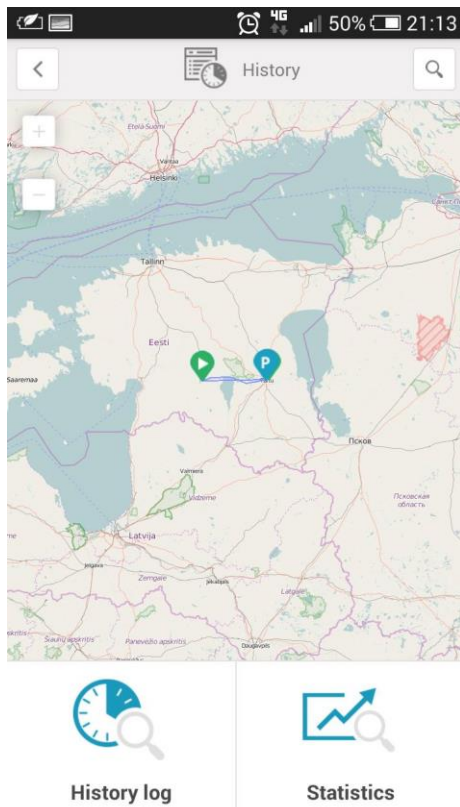
**Route begin** - tähistab liikumise algust

**Stopped** - tähistab peatumist

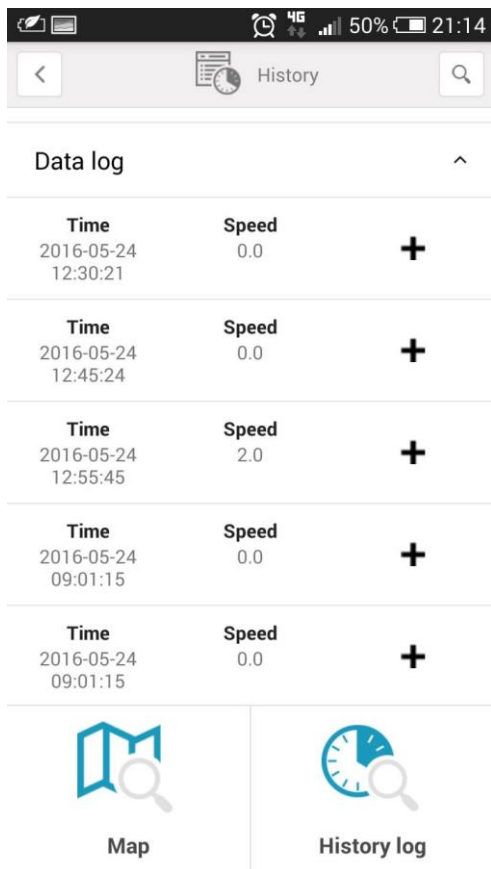
**Driving** – tähistab sõitmist

**Route end** - tähistab liikumise lõppemist

Vajutades „Map“, on võimalik näha teekonda kaardil.



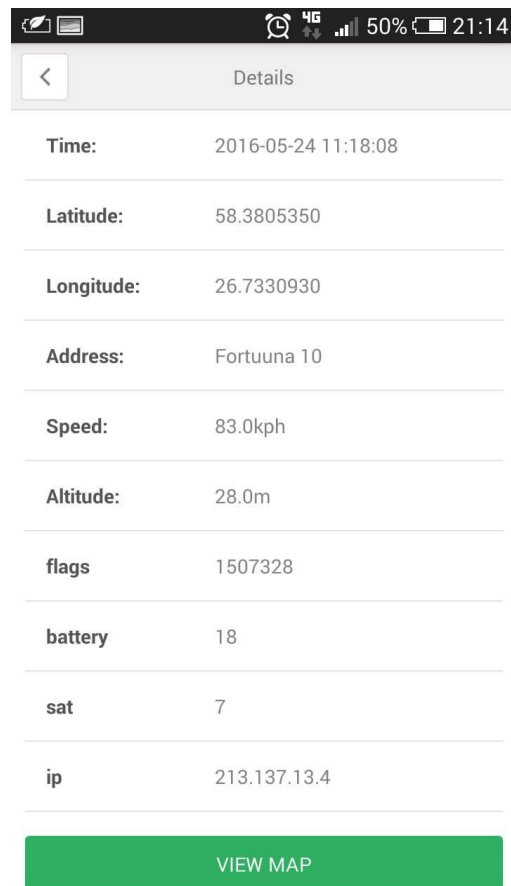
Vajutades „Statistics“ → „Data log“ ning „+“ on võimalik näha seadme ajaloo täpsemat informatsiooni.



Time	Speed	
2016-05-24 12:30:21	0.0	+
2016-05-24 12:45:24	0.0	+
2016-05-24 12:55:45	2.0	+
2016-05-24 09:01:15	0.0	+
2016-05-24 09:01:15	0.0	+

Map History log

→



Time:	2016-05-24 11:18:08
Latitude:	58.3805350
Longitude:	26.7330930
Address:	Fortuuna 10
Speed:	83.0kph
Altitude:	28.0m
flags	1507328
battery	18
sat	7
ip	213.137.13.4

VIEW MAP

Vajutades „View map“, näed valitud kohta ka kaardil.